

Stiftelsefond A

Månadsrapport september 2023

Börserna runt om i världen var generellt svaga i september. Vi behöll en neutral vikt mellan aktier och räntor i september. Nyheter om inflationen har varit blandade. Prisökningstakten i augusti var lite under förväntan i flera länder, men oljepriset steg ytterligare och nådde 95 dollar per fat vilket innebär något högre inflation framöver.

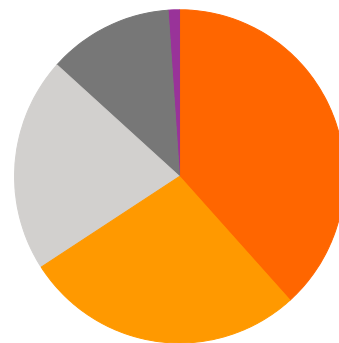
Flera centralbanker har signalerat att de närmar sig slutet på räntehöjningscykeln, samtidigt har de även kommunicerat att räntan kan fortsätta att ligga på en hög nivå en tid framöver. Våra investeringsmodeller föreslog en marginell undervikt mot aktier. Det var bland annat likviditet och värdering som bidrog negativt.

På den positiva sidan, det finns vissa tecken att industricykeln har vänt uppåt i flera länder, USA:s tillväxt var stark under sommaren och även Asiens konjunktur har förbättrats något. Samtidigt har Euroområdet varit svagt men inte i recession enligt den senaste statistiken.

Europa och tillväxtmarknader ligger kvar som överviktade regioner. Aktievärderingen i dessa regioner är fortsatt attraktiv jämfört med USA.

Vi var neutrala mellan krediter och statsobligationer. Anledningen till detta är att riskpremien fortfarande är modest och att antal konkurser har ökat (om än från låga nivåer).

Tillgångsfördelning i portföljen



■ Svenska aktier (38%)	■ Globala räntor (12%)
■ Globala aktier (20%)	■ Tillväxtmarknadsobligationer (0%)
■ Tillväxtmarknadsaktier (1%)	■ Alternativa investeringar (0%)
■ Svenska räntebärande instrument (27%)	

Innehav och portföljförändringar redovisade i denna rapport utgör en skattning av dina innehav baserad på din andel av portföljens totala innehav. Swedbank Robur Stiftelsefond A är en svensk specialfond förvaldat av Swedbank Robur Fonder AB. För denna liksom för andra fonder är historisk avkastning ingen garanti för framtida avkastning. Värdet på andelar i fonden kan både stiga och falla och det är således inte säkert att du som investerare får tillbaka det investerade beloppet. I den mån fonden investerar i finansiella instrument som är uttryckta i annan valuta än svenska kronor kan valutakursförändringar påverka fondens avkastning. Som investerare ansvarar du själv för dina investeringsbeslut och du bör därför ta del av detaljerad information innan du fattar sådana beslut. Fondbestämmelser, informationsbroschyrer och faktablad för fonderna finns att tillgå hos din närmaste Rådgivare.

Portföljens avkastning

Avkastning - september 2023

Period	%	Kronor
Månad	-2.07	
Sedan årsskiftet	5.18	
3 år annualiserad**	3.01	
Sedan start*	58.05	
Värde		2 512 002 964

*Avser avkastning sedan 2012-08-28.

**Avser den annualiserade avkastningen, det vill säga fondens genomsnittliga avkastning per år avseende de tre senaste åren.

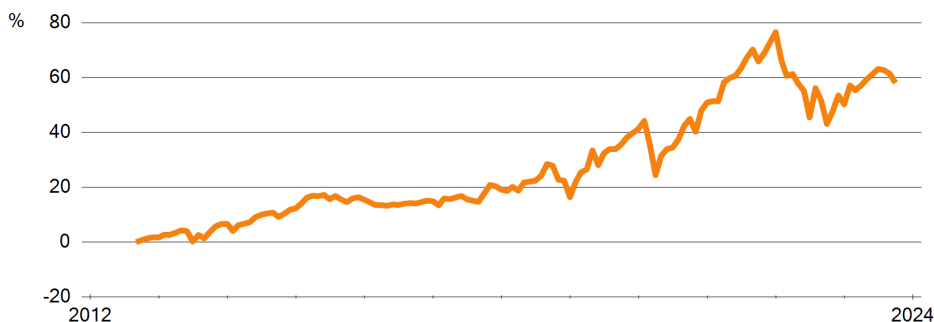
Standardavvikelse

Period	%
Sedan start	8.22

Sharpekvot

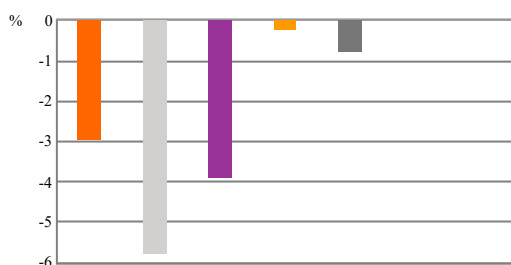
Sedan start	0.51
Risikfri ränta (%)	0,59

Avkastning



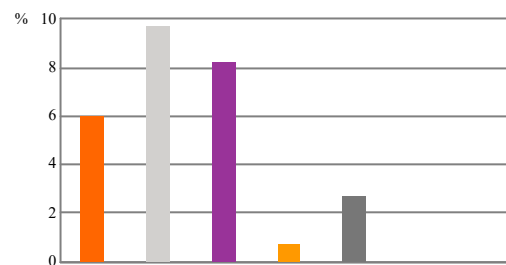
Portföljens utveckling

Tillgångarnas utveckling - september 2023



- Svenska aktier
- Globala aktier
- Tillväxtmarknadsaktier
- Svenska räntebärande instrument
- Globala räntor (SEK hedgad)
- Tillväxtmarknadsobligationer (SEK hedgad)
- Alternativa investeringar

Tillgångarnas utveckling - sedan årsskiftet



- Svenska aktier
- Globala aktier
- Tillväxtmarknadsaktier
- Svenska räntebärande instrument
- Globala räntor (SEK hedgad)
- Tillväxtmarknadsobligationer (SEK hedgad)
- Alternativa investeringar

Portföljens innehav

Värdepapper	Andelar	Dagskurs	Periodens avkastning	Värde	Vikt (%)
Summa		0.00		2 512 002 964	100
Svenska aktier				943 573 536	37,6
Access Edge Sweden A	1 291 121	117.81	-1,99%	152 107 001	6.1
Sverige A	629 028	612.73	-2,49%	385 424 412	15.3
Talenten Aktiefond MEGA J	4 650 580	87.31	-3,72%	406 042 123	16.2
Globala aktier				508 857 242	20,3
Access Edge Europe A	344 251	144.24	-4,63%	49 654 836	2.0
Access Edge Global A	167 099	150.01	-5,65%	25 066 484	1.0
Access Edge Japan A	2 924	184.46	-2,89%	539 393	0.0
Climate Impact A	132 210	109.45	-8,32%	14 470 429	0.6
Transition Energy A	633 803	19.67	-10,31%	12 466 901	0.5
Transition Global A	678 602	599.26	-5,70%	406 659 198	16.2
Tillväxtmarknadsaktier				24 695 280	1,0
Access Edge Emerging Markets A	229 873	107.43	-3,89%	24 695 280	1.0
Svenska räntebärande instrument				674 187 791	26,8
Obligation A	28 062 588	12.58	-0,24%	353 027 360	14.1
Räntefond Kort Plus A	21 542	126.33	0,29%	2 721 448	0.1
Talenten Räntefond MEGA B	3 177 400	100.22	-0,21%	318 438 983	12.7
Globala räntor				304 264 586	12,1
Corporate Bond Europe IG A	2 794 153	90.96	-0,82%	254 156 178	10.1
Swedbank Robur Climate Bond A	501 034	100.01	0,05%	50 108 408	2.0
Tillväxtmarknadsobligationer				0	0,0
Alternativa investeringar				0	0,0
Övrigt				56 424 529	2,2

Förändringar under perioden

Förändring i tillgångsfördelning	%
Ökad vikt	
Globala räntor	2,1
Minskad vikt	
Globala aktier	0,8
Svenska räntebärande instrument	0,8
Svenska aktier	0,3
Tillväxtmarknadsaktier	0,0

Förändring av värdepapper, 10 största	%
Ökad vikt	
Swedbank Robur Climate Bond A	2,0
Talenten Räntefond MEGA B	0,2
Corporate Bond Europe IG A	0,1
Access Edge Sweden A	0,0
Räntefond Kort Plus A	0,0
Minskad vikt	
Obligation A	1,0
Transition Global A	0,6
Talenten Aktiefond MEGA J	0,3
Sverige A	0,1
Access Edge Europe A	0,1